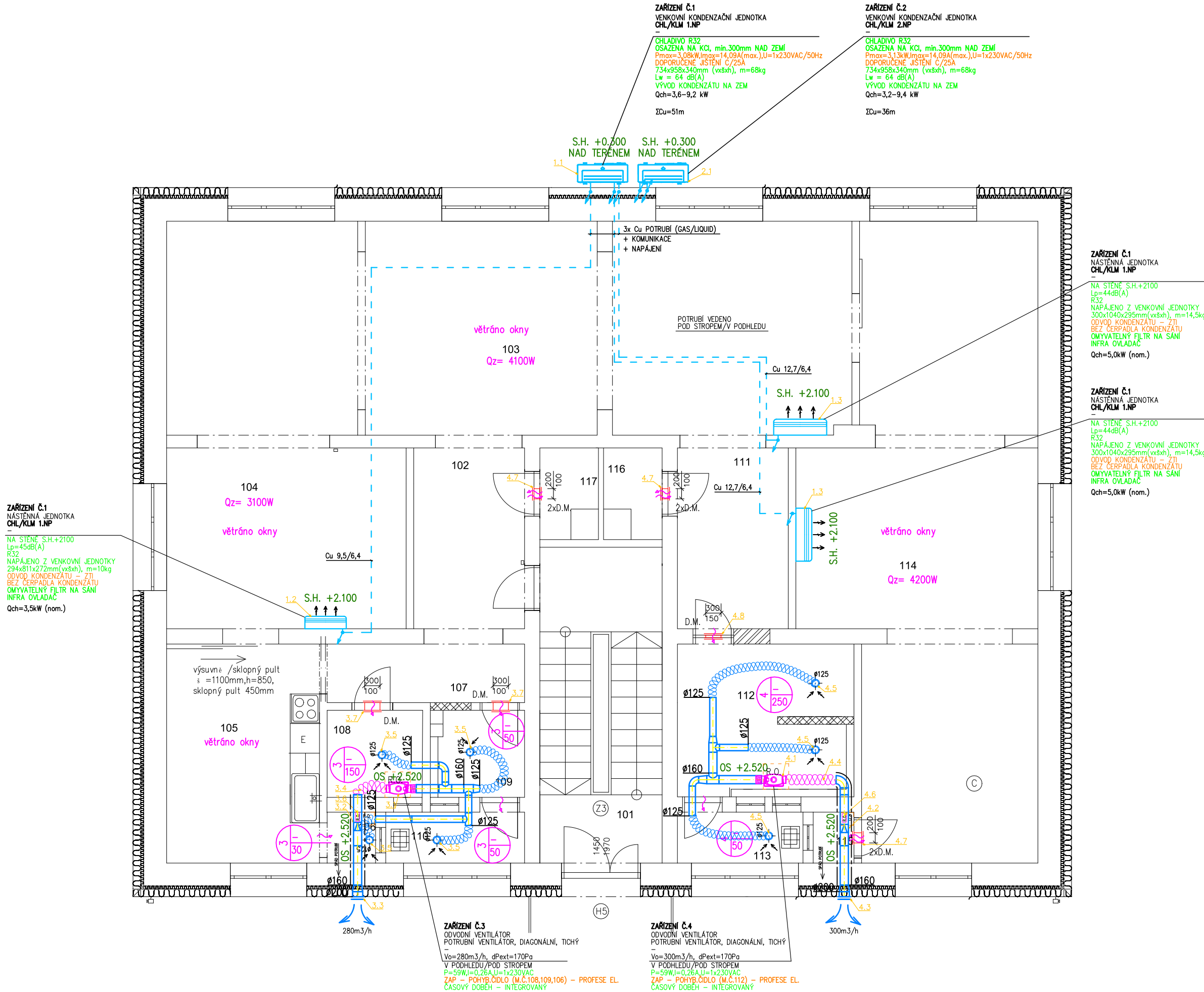


PŮDORYS 1.NP



TABULKA MÍSTNOSTÍ:

Č.M	ÚČEL MÍSTNOSTI	PLOCHA m <sup>2</sup>	OBVOD m	PODLAH POVRCH/Sk
101	Vstup	7,2	17,2	Koberec
102	Chodba	7,22	11,45	Koberec
103	Herna	39,7	35	Koberec
104	Jídelna a herna	33,1	32,3	PVC
105	Kuchyň	12,9	14,6	PVC
106	Sklad	0,9	3,8	Ker. dl.
107	Chodba	7,4	10	PVC
108	Koupelna	2	7,17	Ker. dl.
109	Chodba + WC	3,16	7,12	Ker. dl.
110	Výlevna	2,05	7,45	PVC
111	Chodba	10,4	11,45	Koberec
112	Chodba + WC	10,35	12,9	Ker. dl.
113	Sklad	2,7	7,45	PVC
114	Lehárna	44,3	47,9	Koberec
115	Sklad	1	3,8	Ker. dl.
116	Sklad	1,75	5,9	Ker. dl.
117	Sklad	1,75	5,9	Ker. dl.

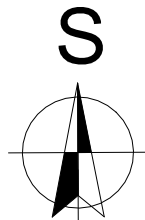
LEGENDA VZT :

- PŘÍVODNÍ VZT POTRUBÍ
- ODVODNÍ VZT POTRUBÍ
- SÁNÍ – VZT POTRUBÍ
- VÝFUK – VZT POTRUBÍ
- POŽADAVKY NA OSTATNÍ PROFESE
- PŘÍVODNÍ/ODVODNÍ POTRUBÍ KRUHOVÉ/SPIRO

- PŘÍVOD. OBJEMOVÝ PRŮTOK VZDUCHU  
ČÍSLO ZAŘÍZENÍ  
ODVOD. OBJEMOVÝ PRŮTOK VZDUCHU
- OHEBNÁ HADICE/OHEBNÝ TLUMIČ HLUKU
- TEPELNÁ IZOLACE
- TLUMIČ HLUKU
- TLUMIČ HLUKU KRUHOVÝ
- PŘÍVODNÍ/ODVODNÍ TALÍŘOVÝ VENTIL
- PŘÍVODNÍ/ODVODNÍ ANEMOSTAT
- VÝFUKOVÁ A SACÍ ŽALUZIE
- REGULAČNÍ KLAPKA
- STĚNOVÁ, DVEŘNÍ MŘÍŽKA
- PRŮTOK VZDUCHU POD DVEŘMI BEZ PRAHU
- VZT STOUPAČKA
- REVIZNÍ OTVOR
- SERVOFON
- PŘÍVODNÍ/ODVODNÍ VÝÚSTKA
- REVIZNÍ OTVOR V POTRUBÍ

LEGENDA KLIMATIZACE/CHL :

- CU POTRUB + KOMUNIKACE, NAPÁJENÍ
- NÁSTĚNNÁ CHLADIČ JEDNOTKA
- VENKOVNÍ KONDENZAČNÍ JEDNOTKA  
ZDROJ TEPLA A CHLADU



JAN BOSÁK, IČ: 05368588, TELEVIZNÍ 2618 ROŽNOV POD RADHOŠTĚM			<div>Ing. Jan Bosák Projektování a inženýring činnost v oboru VZT</div>	
ZODP. PROJEKTANT:	ING. JAN BOSÁK			
VYPRACOVAL:	ING. JAN BOSÁK			
KONTROLOVAL:	ING. JAN BOSÁK			
Investor: Obec Stonava; IČO: 00297658, Stonava 730, 725 34 Stonava			FORMÁT:	3x A4
Projekt: ŠKOLKA HOŘANY, REKONSTRUKCE k. ú. Stonava; parc. č. 847 Stonava 1014, 735 34 Stonava			DATUM:	03/2022
			STUPEŇ:	DSP
			Č. ZAKÁZKY:	220309
Profese: VZDUCHOTECHNIKA			Č. PARÉ:	
Obsah: PŮDORYS 1.NP			MĚŘÍTKO 1:75	Č. VÝKRESU D.1.4.3-3